

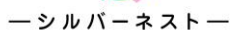
住宅型有料老人ホーム

集いの家 みやまえ



私たちは「安心」「喜び」「絆」をテーマに
新しい暮らしをご提案します。

SILVER  NEST

有限会社 集いは 
シルバーネストグループの一員です。

私たちは「安心」「喜び」「絆」をテーマに
新しい暮らしをご提案します。

「安心」

- ◎定期巡回・随時対応型訪問介護事業所が併設。
介護が必要になっても、24時間のサービスを受けることが可能。お一人お一人のリズムに合わせてサービス提供が可能です。
- ◎宿直者も配置。災害時・緊急時に必要な人員を確保。
- ◎訪問看護ステーションも同一建物内にあり、連携する地域の医療機関とも合わせて、必要に応じて医療サポートも受ける事が出来ます。



「喜び」

- ◎季節を感じるイベント等を企画します。
入居者様と共に四季に合わせたイベント催しています。行事ごとに合わせた旬な食材を取り入れた食事やパーティーを行います。また、入居者様の誕生日には合同の誕生日パーティーでお祝いしています。
- ◎談話室ではお仲間とゆっくり過ごして頂けます。
共有のテレビを見ながらお話しできる集いの場所です。



「絆」

- ◎地域との交流の為に、地域の自治会の方に建物を開放。大勢の方に入ってきていただこうと考えています。
- ◎入居者同士の会話が弾むように、入居者の方の作品や、寄贈していただいた写真や絵画を飾っています。



廊下



共同トイレ



居室



1階部分
増築しました♪

談話室



洗面（居室内）



ご利用料金例(1ヶ月) (1人部屋の場合)

家賃 ￥ 34,000

管理費 ￥ 4,000

水光熱費 ￥ 10,000

食事(朝食 300円昼食 500円夕食 500円)
￥ 39,000
(1日3食 30日ご利用の場合)

※オプション
清掃・洗濯・ゴミ収集等の生活支援サービス
￥ 9,000
(1日300円30日ご利用の場合)

¥ 96,000

介護サービスについて

ホームにおいては、介護保険法に基づく介護を含め介護サービスは行いません。

同サービスの提供が必要な場合は、入居者が個々に訪問介護事業所と契約し、介護保険法に基づくサービスやその他の介護サービスの提供を受けることとなります。

※介護保険費用の1割、2割、3割負担、医療保険等自己負担分が別途必要になります。

併設事業

定期巡回・随時対応型訪問介護みやまえ

電話番号：073-400-6223



排泄や服薬など、一日複数回の支援が必要な方でも安心して自宅で生活を続けていただけるためのサービスです。一日複数回の定期訪問と、何かあったときには連絡を受けたオペレーターが、随時の対応を介護・看護と密に連携を取りながら提供します。安否確認、服薬介助のみなどの短い時間の訪問も可能で、様々な形で利用者の在宅生活の継続を支援しています。



※地域密着型サービス『地域包括ケアシステム』を支えるサービスで、包括報酬という特徴を持っています。

定期巡回サービスって？

身体介護を中心とした1日複数回の定期訪問に加え、「随時の対応」を加えた「安心」のサービスです。利用者様には専用のカンタン携帯が配布され、オペレーターが24時間電話で対応します。緊急時にはすぐにご自宅までヘルパーを派遣します。「時間」ではなく、「行為」を単位にしたケアを1日の生活の中に組み込むことで、自宅に居ながら施設での生活イメージに近づけることが可能になりました。



ヘルパーステーション集い

電話番号：073-426-5560

ホームヘルパーが自宅に訪問、介護の必要な方に支援を行い、心地よい生活を継続できるようにサービスを提供しています。

専門的に立てられた自立支援の為の計画書が作成され、それをもとにヘルパーチームがサービス提供を実施します。自宅での生活には多様な活動があり、それを支える事が自立(自律)を支援する事になると私たちは考えています。



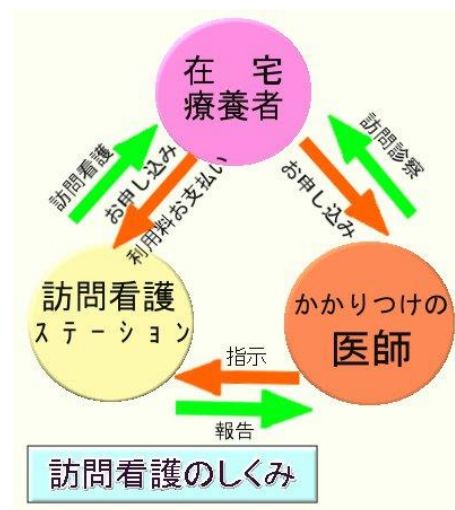
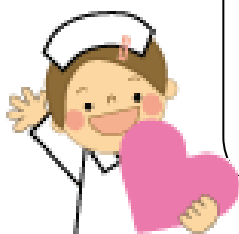
介護保険外の自費サービスもおこなっています。自費サービスは、外出支援、買い物・通院付き添い、入退院支援、見守り支援など、保険給付の範囲外で行うサービスです。

15分単位での利用が可能のため、利用者様への負担も少なく、様々な要望に対応することが可能です。

訪問看護ステーション明日香

電話番号：073-426-5530

訪問看護とは、医師の指示のもと訪問看護ステーションから看護師等が利用者様のご家庭を訪問し、病状や療養生活を看護の目で見守り、適切な判断に基づいたケアやリハビリ、アドバイスで24時間365日対応し、住み慣れた地域やご家庭でのその人らしい療養生活が送れるように支援します。また、医師や関係機関と連携をとり、さまざまな在宅ケアサービスの使い方を提案します。



集いの家みやまえ

[住所] 〒640-8319

和歌山市手平 1 丁目 7 番 27 号

[TEL] 073-428-7278

[FAX] 073-428-7277

[経営主体] (有)集い

[交通] JR 和歌山駅から和歌山バス乗車

「新手平」バス停降車後、和歌川方面へ徒歩 10 分

[居室数] 16 戸 [定員] 16 名

[主な共有設備] 浴室 トイレ フロント テレビ 防犯設備等

[入居条件] 入居者は概ね 60 歳以上の方をいいます。

[入居金] ￥68,000～96,000 (家賃 2 ヶ月分)

[月額利用料] ￥48,000～78,000

[構造] 鉄骨造陸屋根 3 階建の 1, 2 階

[土地建物の権利形態] 賃貸

集いの家みやまえを運営するシルバー
ネストグループのホームページです。
さまざまなご報告、ブログ日記など
新着情報を随時更新していきます。
ぜひ一度ご覧下さい♪

<http://www.silvernest.biz/>



シルバーネスト

随時相談受付中

少しでも気になることがあれば
ぜひお電話ください！

お問い合わせ・ご相談・お申し込みは
集いの家みやまえ 施設長：東中 まで

Tel: 073-428-7278

月～土曜日 午前 9:00～午後 5:30

